



serie tv



ATYPICAL

ANNO: Dal 2017 – in produzione

PAESE: USA

STAGIONI E EPISODI: stagione 1 – 8 episodi, Stagione 2 – 10 episodi

DURATA EPISODIO: 26-38 mit

PERSONAGGI E INTERPRETI PRINCIPALI:

Elsa Gardner (stagione 1-in corso), interpretata da Jennifer Jason Leigh.

Sam Gardner (stagione 1-in corso), interpretato da Keir Gilchrist.

Casey Gardner (stagione 1-in corso), interpretata da Brigette Lundy-Paine.

Julia Sasaki (stagione 1-in corso), interpretata da Amy Okuda.

Doug Gardner (stagione 1-in corso), interpretato da Michael Rapaport.



TRAMA

Giunto alla soglia dei 18 anni, Sam, un ragazzo con la Sindrome di Asperger, sente che è arrivato il momento per lui di trovare l'amore e reclamare la propria indipendenza.

Preso di mira dai coetanei perché considerato «strano», aiutato dalla sua terapeuta Julia, Sam intraprende un viaggio divertente ed emozionante alla ricerca di se stesso, portando la madre apprensiva Elsa, il padre comprensivo Doug e la sorella sconclusionata Casey a fronteggiare i cambiamenti che ne derivano.

TRAILER

<https://www.youtube.com/watch?v=ieHh4U-QYwU>





serie tv



THE BIG BANG THEORY

ANNO: Dal 2007 – in produzione

PAESE: USA

STAGIONI E EPISODI: 12 Stagioni da 24 Episodi
(solo la Prima Stagione ha 17 episodi)

DURATA EPISODIO: 20 mit

PERSONAGGI E INTERPRETI PRINCIPALI:

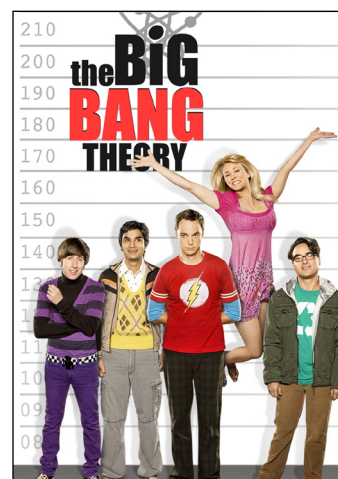
Leonard Hofstadter (stagioni 1-in corso), interpretato da Johnny Galecki.

Sheldon Cooper (stagioni 1-in corso), interpretato da Jim Parsons.

Penny (stagioni 1-in corso), interpretata da Kaley Cuoco.

Howard Wolowitz (stagioni 1-in corso), interpretato da Simon Helberg.

Raj Koothrappali (stagioni 1-in corso), interpretato da Kunal Nayyar.



TRAMA

La serie racconta in maniera ironica le vicende quotidiane di un gruppo di giovani scienziati, e di come la loro condizione di nerd e geek ne influenzi i rapporti con il mondo circostante.

TRAILER

<https://www.youtube.com/watch?v=WBb3fojgW0Q>





Serie tv



YOUNG SHELDON

ANNO: Dal 2017 – in produzione

PAESE: USA

STAGIONI E EPISODI: Stagione 1 – 22 episodi, Stagione 2 – in corso di produzione

DURATA EPISODIO: 20 mit

PERSONAGGI E INTERPRETI PRINCIPALI:

Sheldon Cooper (stagione 1 – in corso), interpretato da Iain Armitage.

Mary Cooper (stagione 1 – in corso), interpretata da Zoe Perry.

George Cooper Senior (stagione 1 – in corso), interpretato da Lance Barber.

George "Georgie" Cooper Junior (stagione 1 – in corso), interpretato da Montana Jordan.

Melissa "Missy" Cooper (stagione 1 – in corso), interpretata da Raegan Revord.

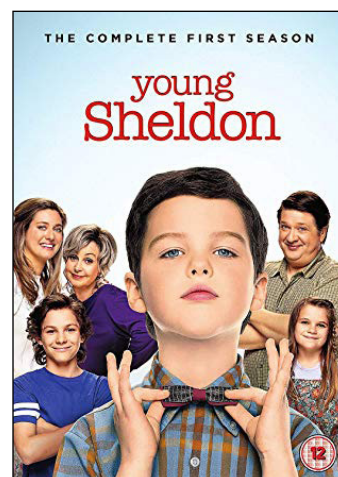
Costance "Connie" "nonnina" Tucker (stagione 1 – in corso), interpretata da Annie Potts.

TRAMA

Sheldon Cooper, un giovane genio del Texas orientale, all'età di nove anni si trova a frequentare il liceo. La sua infanzia trascorre in una famiglia in cui si trova poco a suo agio, tra una madre fervente cristiana battista, un padre allenatore della squadra di football e i due fratelli che non perdono occasione di prenderlo in giro o renderlo vittima dei loro scherzi.

TRAILER

<https://www.youtube.com/watch?v=iGKnI3Lc7C4>





serie tv



SPECIAL

ANNO: Dal 2019

PAESE: USA

STAGIONI E EPISODI: stagione 1 – 8 episodi

DURATA EPISODIO: 12-17 min

PERSONAGGI E INTERPRETI PRINCIPALI:

Ryan Hayes, interpretato da Ryan O'Connell
Karen Hayes (madre di Ryan), interpretata da Jessica Hecht
Kim Laghari, interpretato da Punam Patel
Olivia, interpretata da Marla Mindelle
Carey, interpretata da Augustus Prew
Phil, interpretato da Patrick Fabian



TRAMA

Ryan, ragazzo gay affetto da una lieve paralisi cerebrale, stanco di vivere secondo gli orari e le esigenze di sua madre ma soprattutto di essere compatito ogni giorno da chiunque incontri per strada e di lavorare da casa, in pigiama, comunicando con il resto del mondo solo attraverso uno schermo, decide di cambiare identità per provare a vivere una vita normale. Dopo anni passati da recluso a vergognarsi del suo orientamento sessuale e della sua disabilità, Ryan scopre finalmente cosa voglia dire sentirsi libero di essere se stesso.

TRAILER

<https://www.youtube.com/watch?v=hf5fFpFA82E>





serie tv



SPEECHLESS

ANNO: Dal 2016 – in produzione

PAESE: USA

STAGIONI E EPISODI: Stagione 1 – 23 episodi, Stagione 2 – 18 episodi
Stagione 3 – 22 episodi

DURATA EPISODIO: 22 mit

PERSONAGGI E INTERPRETI PRINCIPALI:

Maya DiMeo, interpretata da Minnie Driver.
Jimmy DiMeo, interpretato da John Ross Bowie.
Raymond "Ray" DiMeo, interpretato da Mason Cook.
Jimmy "JJ" DiMeo, Jr., interpretato da Micah Fowler.
Dylan DiMeo, interpretata da Kyla Kenedy.
Kenneth Clements, interpretato da Cedric Yarbrough.

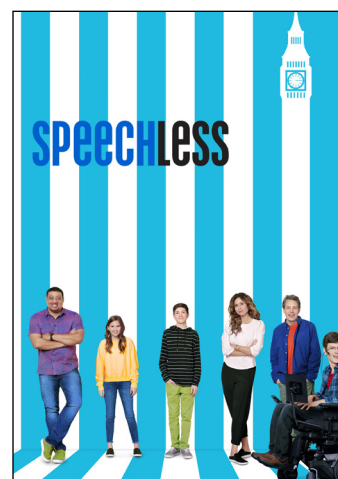
TRAMA

La serie segue le vicende dei membri della famiglia DiMeo, ciascuno con una personalità unica: Maya, un'autoritaria madre inglese con atteggiamento privo di restrizioni; suo marito Jimmy, che sembra non preoccuparsi di ciò che pensano gli altri; Dylan, la figlia atletica e molto pratica; Ray, il secondogenito colto, che agisce come la "voce della ragione" nella famiglia; e il maggiore, JJ, un liceale affetto da paralisi cerebrale infantile, dal mordente ingegno e senso dell'umorismo.

Non essendo in grado di parlare autonomamente, JJ comunica tramite uno strumento posizionato sul capo, con un puntatore laser per indicare varie parole, lettere e numeri su una tastiera fissata alla sua sedia a rotelle, mentre gli altri leggono ad alta voce quello che scrive. I DiMeo si trasferiscono spesso nel tentativo di trovare un buon ambiente educativo per JJ.

TRAILER

<https://www.youtube.com/watch?v=4u55WK6AbaM>





Serie tv



ANNO: Dal 2017 – in produzione

PAESE: USA

STAGIONI E EPISODI: Stagione 1 – 18 episodi, Stagione 2 – 18 episodi

DURATA EPISODIO: 42 mit

PERSONAGGI E INTERPRETI PRINCIPALI:

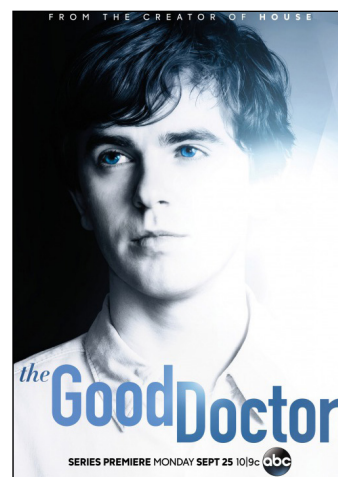
Shaun Murphy (stagioni 1-in corso), interpretato da Freddie Highmore (adulto) e da Graham Verchere (da ragazzo).

Neil Melendez (stagioni 1-in corso), interpretato da Nicholas Gonzalez.

Claire Browne (stagioni 1-in corso), interpretata da Antonia Thomas.

Jared Kalu (stagione 1, guest stagione 2), interpretato da Chuku Modu.

Jessica Preston (stagione 1), interpretata da Beau Garrett.



TRAMA

La serie segue le vicende di Shaun Murphy, un giovane medico specializzando in chirurgia, affetto da Autismo e Sindrome del savant, proveniente da una cittadina nel Wyoming, Casper, dove ha vissuto un'infanzia travagliata.

Shaun Decide di trasferirsi e di unirsi al prestigioso dipartimento di chirurgia del San Jose St. Bonaventure Hospital, nella California del Sud.

TRAILER

<https://www.youtube.com/watch?v=GBOk5e3mSv8>

