

# SO STENI BILITÀ





## COS'È L'EFFETTO SERRA?



Un **fenomeno naturale** che consente la regolazione della temperatura del pianeta intorno ai **15° C** grazie alla presenza dei gas serra all'interno dell'atmosfera che **intrappolano il calore proveniente dal sole**

# 15° C



## Qual è l'origine dei gas a effetto serra?



PROCESSI NATURALI | ATTIVITÀ UMANE



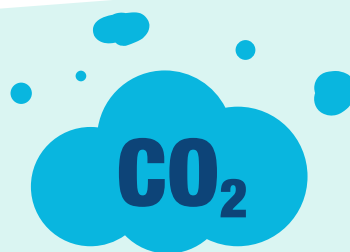
## Qual è una delle principali cause dell'aumento dei gas effetto serra in atmosfera?



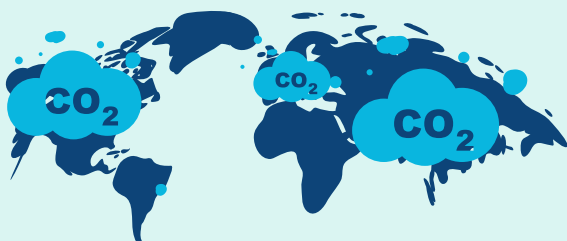
**LA COMBUSTIONE DI CARBURANTI FOSSILI** (carbone, petrolio e gas)  
**NELLA PRODUZIONE DI ENERGIA**



**Dove si consuma più energia nel mondo**



**si producono più emissioni a effetto serra ( $CO_2$ )**



**Con l'aumento dell'anidride carbonica in atmosfera**



**è aumentata la temperatura terrestre**



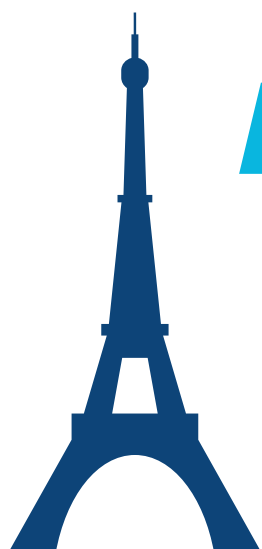
**DALLA RIVOLUZIONE INDUSTRIALE LA  $CO_2$  NELL'ATMOSFERA È CRESCIUTA DEL 30%**

## **Principali impatti dei cambiamenti climatici**

- **LO SCIoglimento DEI GHIACCIAI**
- **L'AUMENTO DELLE PRECIPITAZIONI**
- **L'AUMENTO DI EVENTI CLIMATICI ESTREMI**
- **L'AUMENTO DEL RISCHIO DI DESERTIFICAZIONE**
- **LA CRESCITA DEL LIVELLO DEL MARE**

# LA LOTTA AL CAMBIAMENTO CLIMATICO

(PARIS COP21)



Nel 2015 si è tenuta a Parigi la **Conferenza Internazionale sul Clima**: **195 Paesi** hanno discusso un nuovo **accordo per ridurre le emissioni e rallentare il riscaldamento globale**

## I Principi e gli Obiettivi stabiliti:

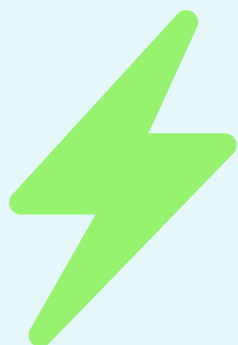
- ✓ *Fermare il riscaldamento globale “al di sotto dei 2°C” dai livelli preindustriali, con la volontà di contenerlo entro gli 1,5 °C*
- ✓ *Ridurre le emissioni complessive di CO<sub>2</sub> a 40 miliardi di tonnellate (contro i 55 miliardi risultanti dall’insieme delle Intended Nationally Determined Contributions) per rispettare il target sul riscaldamento globale*
- ✓ *Impegno di ogni Paese firmatario a inviare Piani nazionali di riduzione delle emissioni, da rivedere ogni 5 anni*
- ✓ *Previsione di investimenti per 100 miliardi di dollari all'anno, dal 2020, per diffondere tecnologie verdi, decarbonizzare l'economia, e supportare attività di mitigazione e adattamento ai cambiamenti climatici*
- ✓ *Il picco di emissione di CO<sub>2</sub> dovrà essere raggiunto il prima possibile per gestire più stabilmente il bilancio tra utilizzo delle risorse ed produzione di gas serra nella seconda metà del secolo*



## Cos'è lo SVILUPPO SOSTENIBILE?

"Lo Sviluppo Sostenibile è quello sviluppo che consente alla generazione presente di soddisfare i propri bisogni senza compromettere la capacità delle future generazioni di soddisfare i propri bisogni"

*(Rapporto Brundtland 1987)*



### Nel mix elettrico mondiale, le fonti rinnovabili

nel **2013**

rappresentavano  
circa il 20%

nel **2030**

aumenteranno  
al 28%



### L'eolico:

nel **2013**

copre il 2,5% della  
domanda elettrica globale

nel **2030**

è previsto a quasi l'8%  
della domanda globale



# A TUTTA ACQUA!

[www.scuolachannel.it/atuttaacqua](http://www.scuolachannel.it/atuttaacqua)

