

NO SMOKING BE HAPPY

# IL FUMO PASSIVO

## FUMO IN LABORATORIO

### INQUINAMENTO AMBIENTALE

Monossido di carbonio, Nicotina, Catrame, Pesticidi, Diserbanti, Fertilizzanti e Polveri dell'inquinamento ambientale dove il tabacco è cresciuto.

### POLVERI

che non sono compatibili con la vita. Polveri che invadono i polmoni, il sangue, altri organi e anche il feto.

Chi fuma non permette all'Ossigeno di alimentare le cellule.

Cellule del nostro corpo che prima rimangono intossicate poi muoiono o si trasformano.



## FUMO: GUARDIAMOLO IN FACCIA!

### FUMANDO SI IMMETTONO POLVERI NELL'AMBIENTE CHE VENGONO RESPIRATE ANCHE DA CHI NON FUMA.

Queste polveri e vapori rimangono intrappolate nei capelli (anche di chi non fuma), vengono depositate sulla federa del cuscino e poi si respirano, nei vestiti.

Sono così persistenti che rimangono adese ai tessuti dell'abitacolo della macchina dando un odore acre.

LO SAPEVI CHE...

Chi non fuma, ma vive vicino a un fumatore inala le stesse polveri della sigaretta solo in concentrazione minore ed è soggetto alle stesse patologie del fumatore.

## MA NON SOLO! LE FOGLIE DI TABACCO ASSORBONO L'INQUINAMENTO DELL'AMBIENTE IN CUI VENGONO COLTIVATE

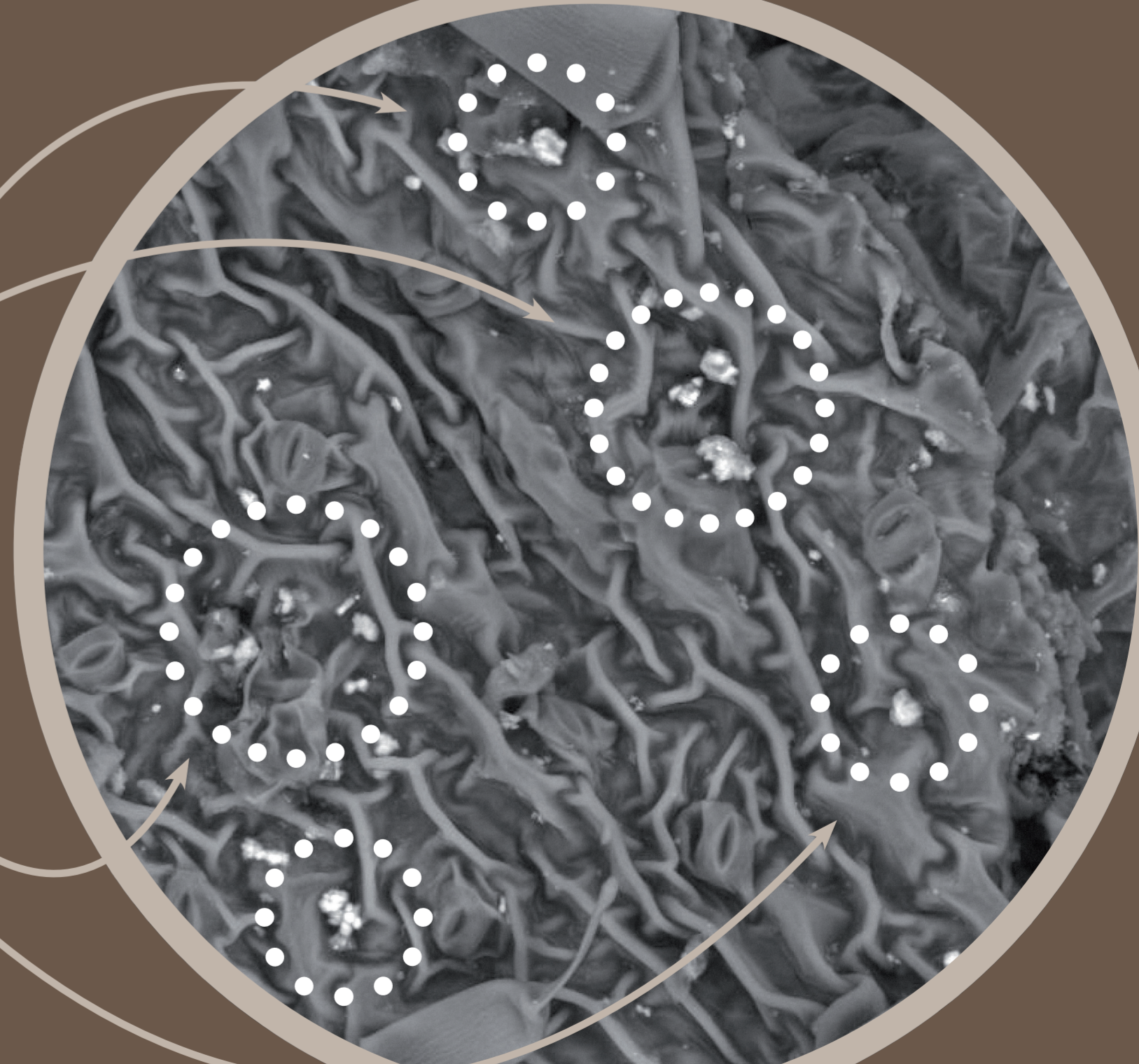
Con un microscopio elettronico possiamo vedere le polveri del fumo che noi respiriamo e che rimangono intrappolate nei nostri tessuti biologici.

**IO  
DICO  
NO**

**RICORDA  
CHE IL FUMO PASSIVO  
È DANNOSO.  
HAI DIRITTO DI CRITICARE  
CHI FUMA IN TUA PRESENZA  
E DI ESSERE ASCOLTATO  
SE DICI CHE IL FUMO  
DÀ FASTIDIO!**

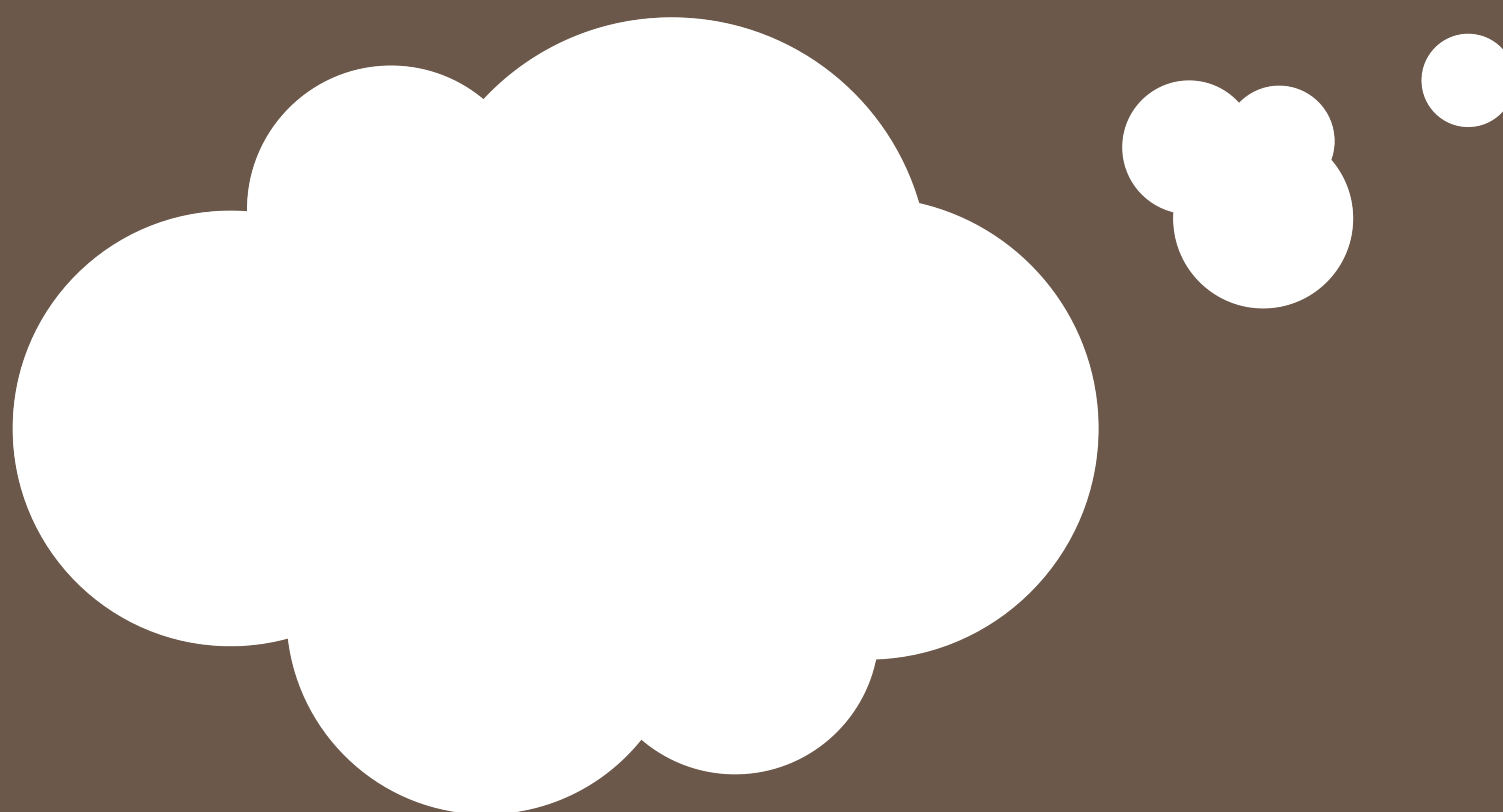
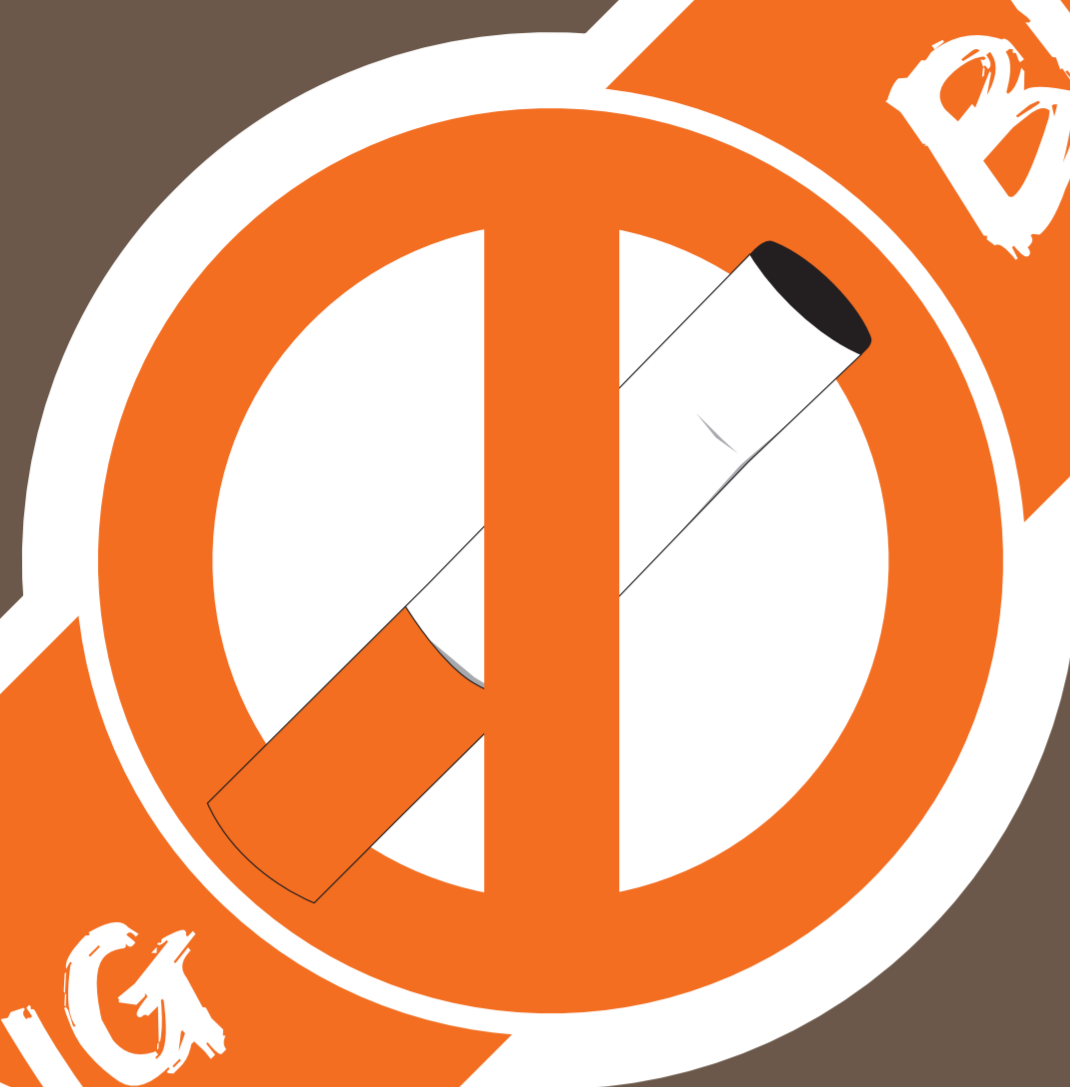


I PUNTI BIANCHI SOPRA  
LA FOGLIA DI TABACCO ESSICCATA  
INDICANO LE POLVERI ADESE  
PROVENIENTI  
DALL'INQUINAMENTO AMBIENTALE  
DOVE LA FOGLIA È CRESCIUTA



NO SMOKING

BE HAPPY



Fondazione  
**Umberto Veronesi**  
PER IL PROGRESSO DELLE SCIENZE